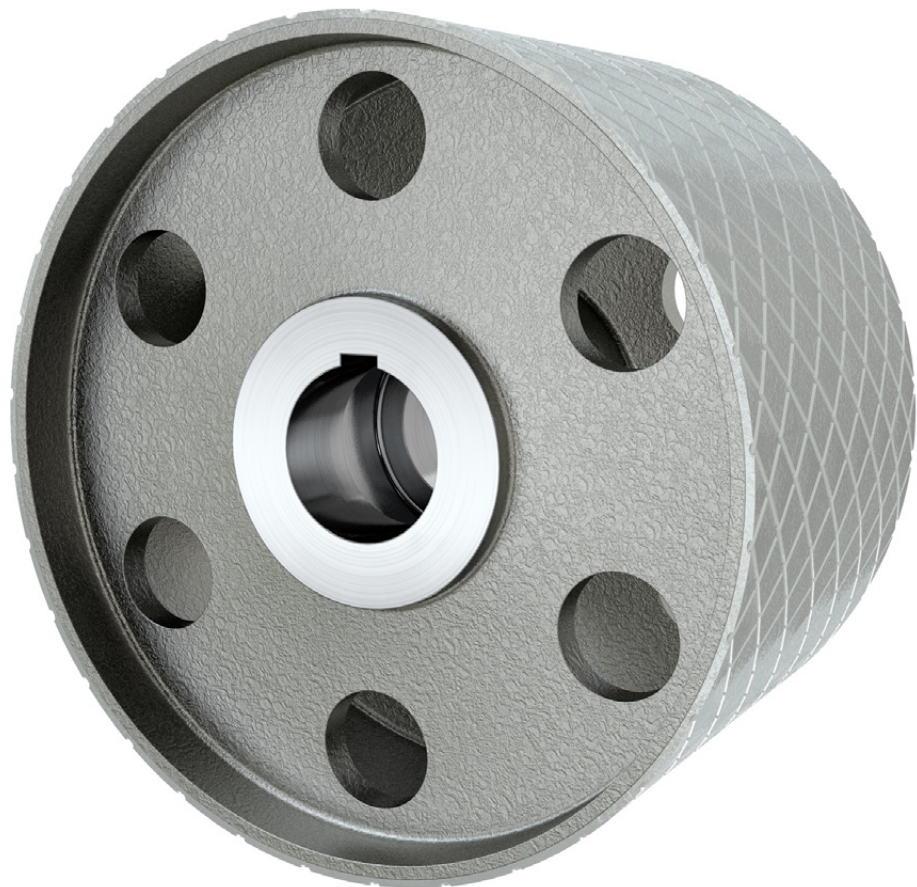




ANTRIEBSELEMENTE

Gummierte Flachriemenscheiben



Wenn Leistung verlangt wird

www.luetgert-antriebe.de

GUMMIERTE FLACHRIEMENSCHLEIBEN

FÜR LEBENSMITTEL- UND FUTTERMITTELINDUSTRIE

Fertigung von gummierten Flachriemenscheiben nach individueller Kundenvorgabe. Mit unserem optimalen Formprozess können wir flexibel, schnell und ohne Modellkosten alle Antriebscheiben abformen und in der werkseigenen Gießerei fertigen. Als Kompletthersteller bearbeiten wir die Scheiben auf modernsten CNC-Maschinen. Auf unseren Schenk Wuchtmaschinen werden die Antriebe danach perfekt ausbalanciert. Auch Wuchten im Lohn führen wir für unsere Kunden durch. Anschließend erfolgt die Reibbeschichtung mit Gummi, Silikon oder Polyurethan.

Stückgewichte bis 6.000 kg und Geometrien bis zu einem Ø 2.500 mm sind problemlos möglich.

Ausführungen

- Flachriemenscheibe, Elevatorscheibe
- Arm-, Boden- oder Vollscheibe
- Schwarze Gummierung auch in öl- und fettbeständiger Ausführung erhältlich
- Lebensmittelbeständig (mit Farbgebung konform zu Vorgaben von FDA / BfR)
- Gummihärte 60 - 65 Shore
- Hohe Temperaturbeständigkeit
- Beläge in verschiedenen Profilen und Rasterungen möglich



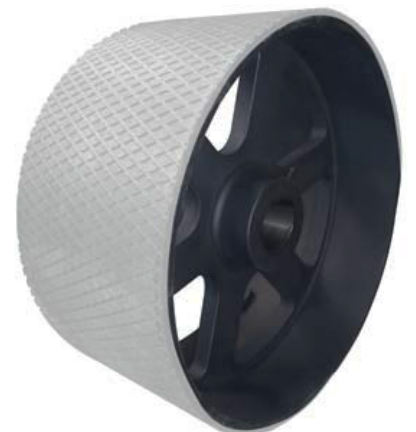
Wellen-Nabe-Verbindungen

- Zylindrische Bohrung mit oder ohne Passfeder
- Vorbereitungen zur Aufnahme von Kupplungen, Flanschen, Spannsätzen oder TaperLock- Spannbuchsenverbindungen



Mechanische Bearbeitung

- Standardmäßig ausgewuchtet nach DIN 21940 in Gütestufe G16, G6,3 oder G2,5
- Alle Oberflächen werden zur Vermeidung von Korrosion grundiert
- Individuelle Oberflächenbehandlung und Sonderlackierungen möglich
- Lackierprotokoll, Schichtdickenmessung und Gitterschittprüfung nach Kundenvorgabe
- Auf Wunsch detaillierte Dokumentation der Oberflächenbehandlung



PRODUKTÜBERSICHT

AUSZUG

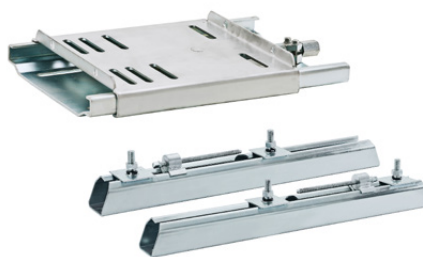
Antriebsscheiben

Keilriemenscheiben | Flachriemenscheiben | Schwungscheiben | Gitterscheiben | Zahnriemenscheiben
Gummierte Scheiben | Geteilte Scheiben | Aluminium Scheiben



Antriebstechnik Zubehör

TaperLock Spannbuchsen | Motorspannsysteme | Industrieriemen | Antriebsriemen Messtechnik | Gummifederelemente | Schwingelemente | Spannelemente | Fundamentklötze | Wellen und Walzen



Neugierig geworden?

Weitere Informationen auf www.luetgert-antriebe.de

