



**ANTRIEBSELEMENTE**

Fundamentklötze gem. DIN 799



**Wenn Leistung verlangt wird**

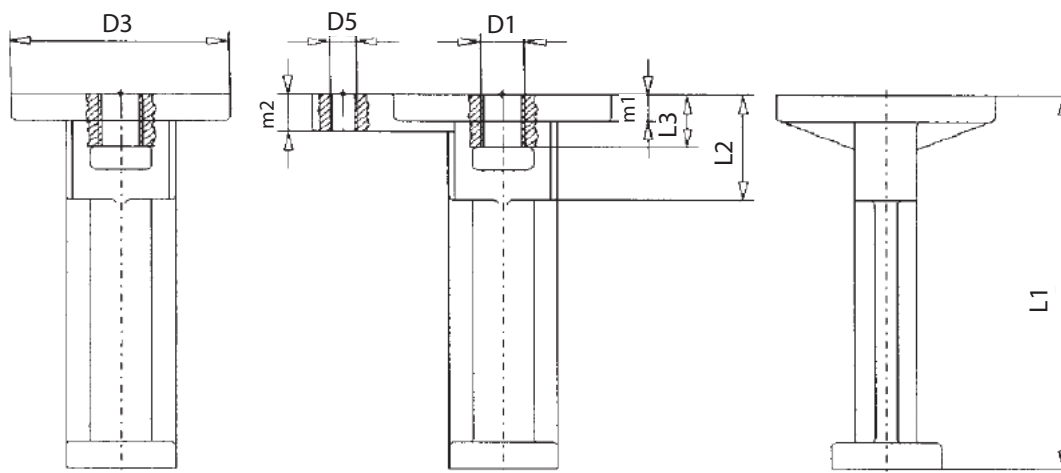
[www.luetgert-antriebe.de](http://www.luetgert-antriebe.de)

# EINBAUANLEITUNG

## FUNDAMENTKLÖTZE INSTALLATION

Die Fundamentklötze entsprechen in ihren Funktionsmaßen der DIN 799. Der verwendete Werkstoff ist **EN-GJL 200** nach DIN EN 1561.

Zum Einbau sind Fundamentklötze ohne Anstrich zu verwenden. Im vorbereiteten Betonboden sind Aussparungen entsprechender Größe in Anlehnung an die DIN 799 anzubringen, in denen die Fundamentklötze vergossen werden können. Um das Eindringen von Beton oder Mörtel in die Gewinde zu vermeiden, können diese verklebt oder mit Fett gefüllt werden. Zum Verfüllen der Aussparungen sollte Beton einer gleichen Festigkeits- und Körnungsklasse Verwendung finden wie für die umgebenden Betonflächen.

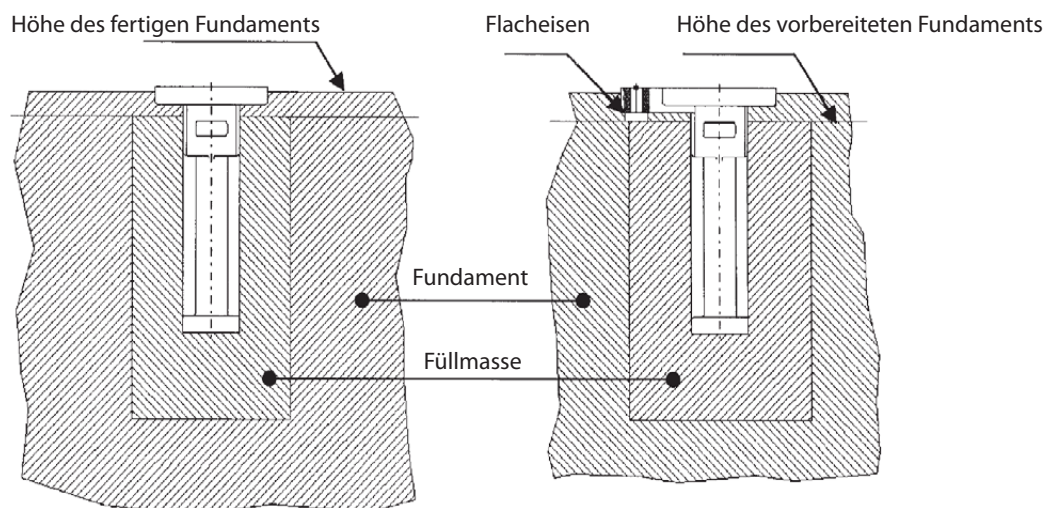


D1	L1	D3	D5	L2	L3	m1	m2
M 10	125	56	M 8	35	20	8	16
M 12	150	72	M 12	40	22	10	20
M 16	180	85	M 12	50	25	12	20
M 20	200	100	M 12	56	28	14	20
M 24	250	125	M 16	70	36	18	25
M 30	280	140	M 16	79	40	20	30
M 36	340	180	M 20	100	50	25	25
M 42	425	225	M 20	120	60	28	30
M 48	475	250	M 24	129	64	30	32

### Einbaubeispiele Fundamentklötze

#### Form A ohne Nocken

#### Form B mit Nocken



# PRODUKTÜBERSICHT

## AUSZUG

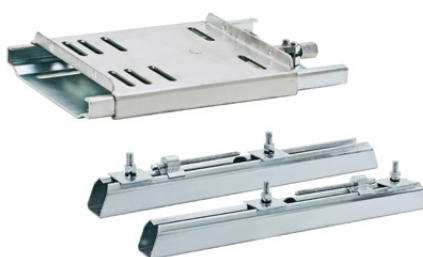
### Antriebsscheiben

Keilriemenscheiben | Flachriemenscheiben | Schwungscheiben | Gitterscheiben | Zahnriemenscheiben  
Gummierte Scheiben | Geteilte Scheiben | Aluminium Scheiben



### Antriebstechnik Zubehör

TaperLock Spannbuchsen | Motorspannsysteme | Industrieriemen | Antriebsriemen Messtechnik | Gummifeder-elemente | Schwingelemente | Spannelemente | Fundamentklötze | Wellen und Walzen



**Neugierig geworden?**

Weitere Informationen auf [www.luetgert-antriebe.de](http://www.luetgert-antriebe.de)



Lütgert & Co. GmbH  
Friedrichsdorfer Straße 48  
33335 Gütersloh | Germany

Telefon: 05241 7407-0  
vertrieb@luetgert-antriebe.de  
www.luetgert-antriebe.de

